

KONKURS GEOGRAFICZNY DLA UCZNIÓW KLAS IV–VIII SZKÓŁ PODSTAWOWYCH WOJEWÓDZTWA MAZOWIECKIEGO

ETAP SZKOLNY

11 października 2023 r. godz. 9.00



Ważne informacje:

1. Masz 90 minut na rozwiązanie wszystkich 22 zadań.
2. Pisz długopisem lub piórem, nie używaj korektora. Jeżeli się pomylisz, przekreśl błąd i napisz ponownie.
3. Pisz czytelnie i zamieszczaj odpowiedzi w miejscu na to przeznaczonym. Pamiętaj, że zapisy w brudnopisie nie podlegają ocenie.

Życzymy powodzenia!

Maksymalna liczba punktów	40	100%
Uzyskana liczba punktów		%
Podpis Przewodniczącej/ego Szkolnej Komisji Konkursowej		

Zadanie 1. (0 – 3)

...../3

Rycina obrazuje nieaktualne granice Unii Europejskiej (z 2012 roku). Kolorem białym zaznaczono na niej ówczesnych członków tej organizacji, a szarym państwa nienależące do UE.



a) Literą **X** zaznacz na rycinie państwo, które obecnie nie jest już członkiem Unii Europejskiej.

b) Podaj nazwę tego państwa:

.....

c) Literą **Z** zaznacz na rycinie państwo, które obecnie jest już członkiem UE, a w roku 2012 nie było.

d) Podaj nazwę tego państwa:

.....

e) Literą **E** zaznacz na rycinie cztery wybrane państwa UE, które do dziś wybrane państwa UE, które do dziś wprowadziły wspólną walutę EURO.

www.common.wikimedia.org

Mapa do zadań 2, 3 i 4.



www.anna.manczyk.net

Zadanie 2. (0 – 1)

...../1

Na mapie literami od **A** do **D** zaznaczono wybrane łańcuchy górskie Europy.

Podaj nazwy łańcuchów oznaczonych literami **A**, **B** i **C**.

A –

B –

C –

Zadanie 3. (0 – 1)

...../1

Zaznacz dwie prawdziwe informacje dotyczące łańcucha górskiego oznaczonego na mapie literą **D**.

- A. Jest to łańcuch położony na zachodzie dużego europejskiego półwyspu. Od północnego zachodu sąsiaduje z niziną, której nazwa wiąże się z jednym z państw bez dostępu do morza. Na południu łańcuch wiedzie przez mniejszy półwysep.
- B. Klimat panujący w tym łańcuchu jest typowy dla gór o ułożeniu równoleżnikowym w strefie klimatów podzwrotnikowych. Cechują go suche lata i bardziej wilgotne zimy. Temperatura przez cały rok rzadko spada tu poniżej 0°C.
- C. Łańcuch znajduje się w granicach państw, których mieszkańcy zaliczani są do ludów południowosłowiańskich, a także krajów, w których ponad 50% obywateli to wyznawcy islamu.
- D. Na zachodzie łańcuch opada ku morzu, tworząc specyficzny rodzaj wybrzeża, którego liczne wyspy i cieśniny stanowią atrakcję turystyczną popularną wśród polskich turystów.

Zadanie 4. (0 – 2)

...../2

Poniższy opis stanowi charakterystykę dwóch śródziemnomorskich wysp. Podaj nazwy tych wysp, a następnie literami **X** i **Y** zaznacz je na mapie (s.2).

Wyspa **X**.

Słynie z produkcji wina, oliwy i serów. W jednym z jej miast żył i zginął w II wojnie punickiej słynny grecki matematyk Archimedes. Na wyspie znajduje się miejscowość, której nazwa została wykorzystana jako nazwisko głównego bohatera powieści i stworzonego na jej podstawie filmu „*Ojciec chrzestny*”. Najwyższy szczyt przekracza 3000 m n.p.m.

Nazwa wyspy:

Wyspa **Y**.

Miejsce urodzenia jednego z europejskich cesarzy, którego losy są związane z Polską. Słynie z licznych kąpielisk oraz parku narodowego wpisanego na Listę Światowego Dziedzictwa UNESCO. Jest regionem autonomicznym, a w przeszłości obszarem działań grupy terrorystycznej, której symbolem rozpoznawczym była Głowa Maura.

Nazwa wyspy:

Zadanie 5. (0 – 1)

Zdjęcie obok przedstawia największą na świecie katedrę gotycką. Spoczęły w niej szczątki Krzysztofa Kolumba, a tuż przed wyruszeniem w pierwszą zakończoną powrotem podróż dookoła świata modlił się w niej Ferdynand Magellan. Widoczna na fotografii wieża kościelna to dawny minaret zlokalizowanego tu niegdyś meczetu – jednego z największych w historycznym regionie Al-Andalus, od którego nazwę wzięła współczesna wspólnota autonomiczna. Stolicą tej wspólnoty jest pewne miasto.



...../1

Podaj nazwę tego miasta:

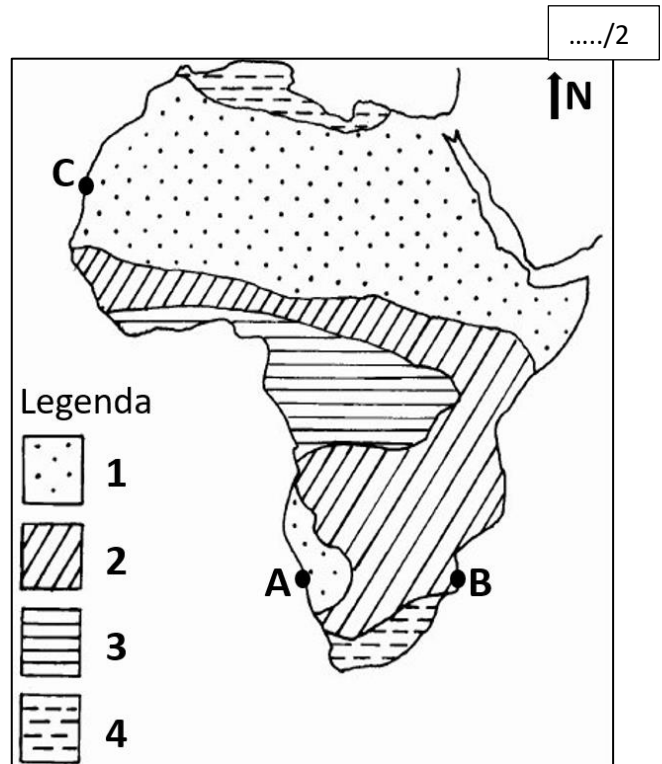
<https://whc.unesco.org/>

Zadanie 6. (0 – 2)

Uzupełnij tabelę odnoszącą się do ryciny przedstawiającej strefy krajobrazowe Afryki. Odpowiedzi wybierz z podanych poniżej.

pustynia i półpustynia / roślinność typu śródziemnomorskiego / sawanna / step / tundra / wilgotny las równikowy

Nr w legendzie	Nazwa strefy roślinnej (wybrana z podanych powyżej)
1	
2	
3	
4	



...../2

www.researchgate.pl

Zadanie 7.

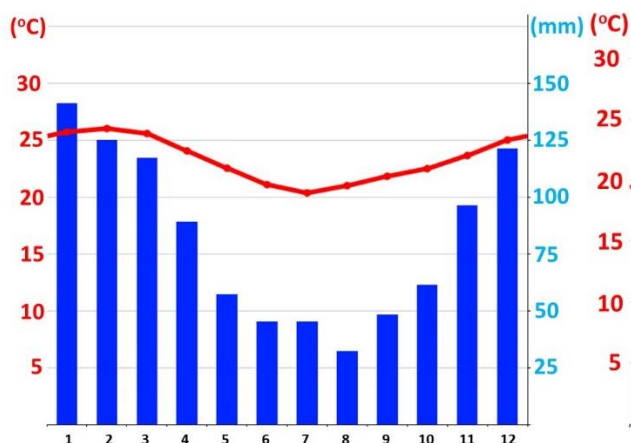
Na mapie w zadaniu 6 literami **A**, **B** i **C** zaznaczono lokalizację trzech nadmorskich stacji meteorologicznych, w których dokonano rocznych pomiarów temperatury powietrza i wielkości opadów.

Zadanie 7.1. (0 – 1)

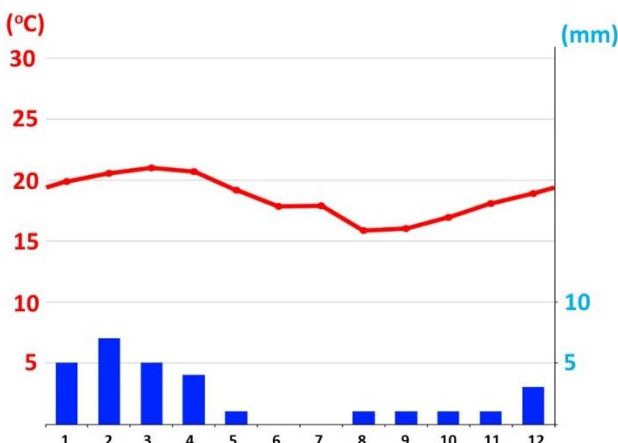
...../1

Przyporządkuj poniższe klimatogramy do stacji, w których dokonano pomiarów. Podaj litery odpowiadające tym stacjom na mapie.

Klimatogram 1



Klimatogram 2



www.climate-data.org

Litera na mapie

Litera na mapie

Zadanie 7.2. (0 – 2)

...../2

Określ poprawność poniższych zdań dotyczących klimatu w stacjach **A**, **B** i **C**. Zaznacz **P**, jeśli zdanie jest prawdziwe, lub **F**, jeśli jest fałszywe.

Stacje A i B znajdują się pod wpływem dwóch ciepłych prądów morskich.	P	F
Stacje B i C znajdują się pod wpływem prądów morskich płynących ku wyższym szerokościom geograficznym.	P	F
W miesiącach o najniższych opadach w stacjach A i B Słońce góruje w zenicie na półkuli północnej.	P	F
W stacjach A i C panuje klimat zwrotnikowy.	P	F

Zadanie 8. (0 – 2)

..../2

Poniższą fotografię wykonano w Afryce Wschodniej.

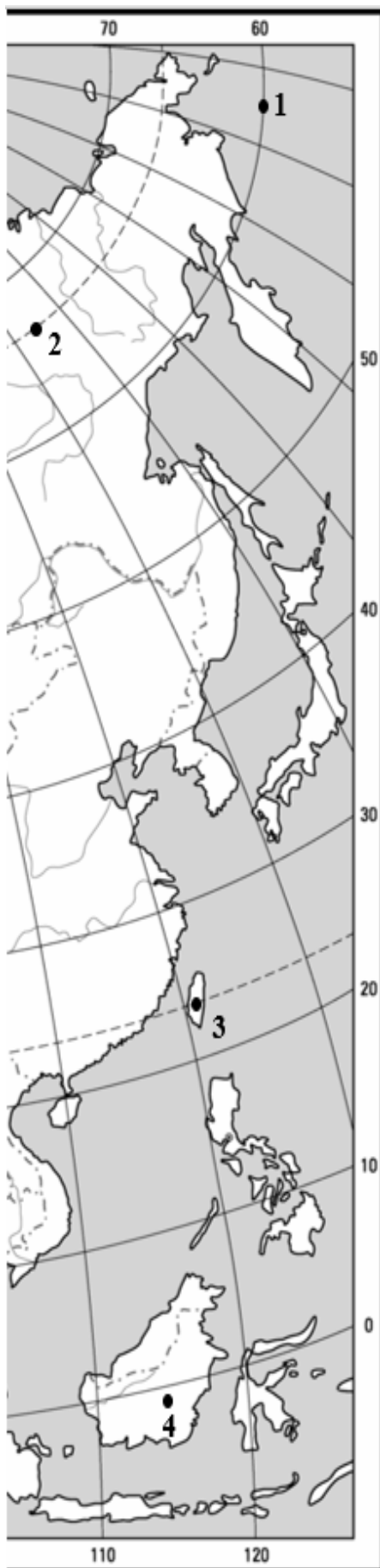


www.national-geographic.pl

Podkreśl poprawne sformułowania w dwóch poniższych zdaniach.

A. Widoczną na fotografii trawiastą formację roślinną z rzadka porastają drzewa, wśród których najliczniejsze są przedstawione na zdjęciu **akacje / baobaby**. Do charakterystycznych zwierząt zaliczamy tu ssaki kotowate, m.in. **serwale i lamparty / gepardy i jaguary**.

B. W strefie krajobrazowej przedstawionej na fotografii jednymi z najczęściej występujących chorób są **malaria i śpiączka afrykańska / ebola i choroba szalonych krów**. Są one przenoszone **metodą kropelkową / przez owady**.



Zadanie 9. (0 – 2)

...../2

Na mapie liczbami od 1 do 4 zaznaczono wybrane punkty. Określ ich współrzędne geograficzne z dokładnością do 1°.

- 1,
- 2,
- 3,
- 4,

Zadanie 10. (0 – 2)

...../2

Przyporządkuj – zgodnie z rzeczywistością – poniższym stwierdzeniom numery punktów na mapie (1-4). Nie wszystkie numery podlegają przyporządkowaniu.

- A. 21 marca Słońce wschodzi tu najwcześniej.
- B. 22 czerwca dzień jest tu najkrótszy.
- C. Nie widać stąd Gwiazdy Polarnej.
- D. Słońce góruje tu w zenicie raz w roku.

Zadanie 11. (0 – 2)

...../2

Punkty 3 i 4 zlokalizowane są na wyspach.

Uzupełnij tabelę zaznaczając X w każdym wierszu tak, by podane cechy dotyczyły wyspy, na której zlokalizowany jest dany punkt.

Cecha	3	4
Żyją tam orangutany i słonie w środowisku naturalnym.		
Wyspę odwiedzili marynarze podczas wyprawy dookoła świata zainicjowanej przez Ferdynanda Magellana.		
Obszar często nawiedzany jest przez tajfuny.		
Dominuje tu klimat o cechach podzwrotnikowych.		

Zadanie 12. (0 – 2)

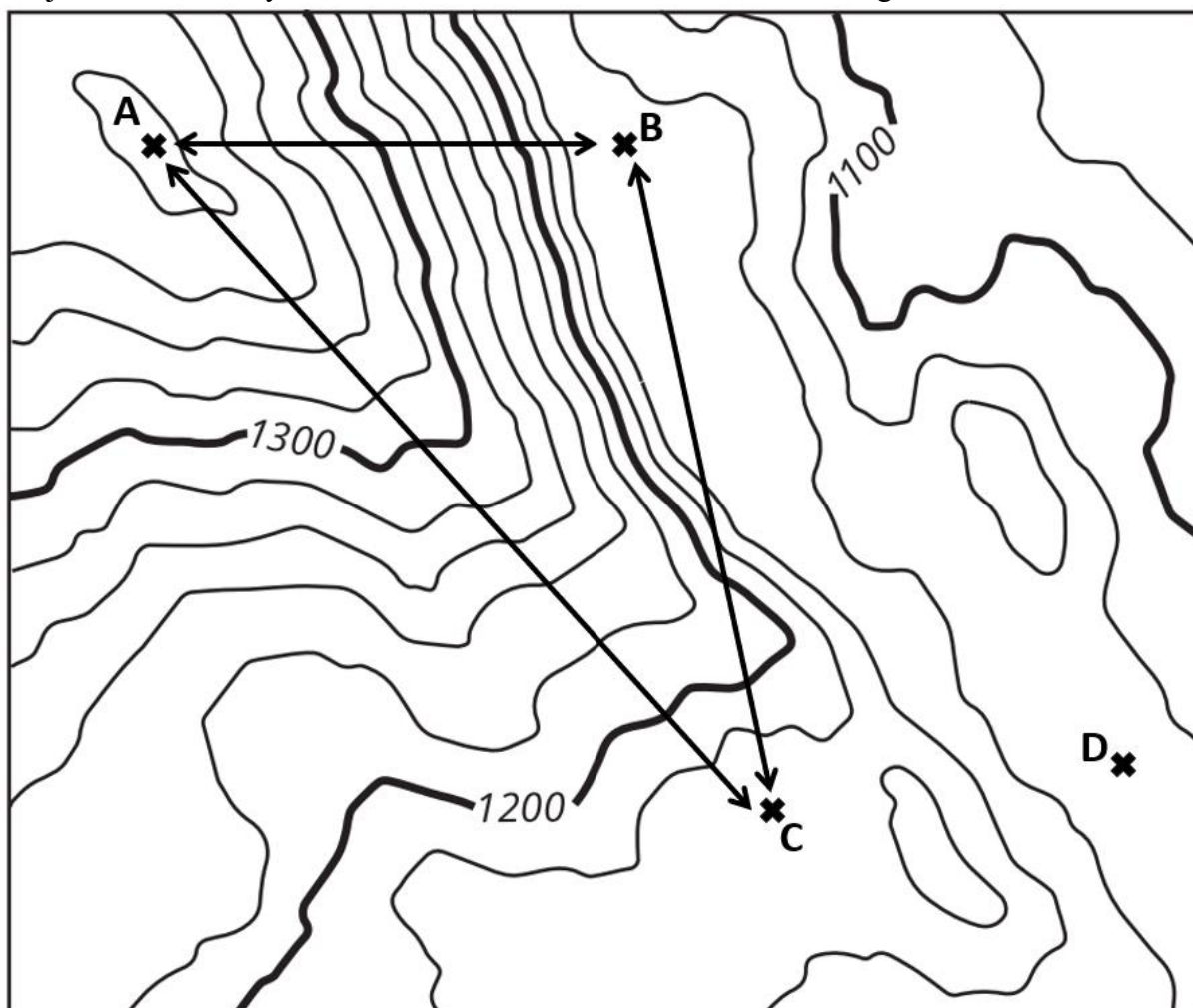
W tabeli zapisano wybrane skutki dwóch ruchów, które wykonuje Ziemia.

Wpisz **OBIEGOWY**, jeśli jeżeli informacja dotyczy ruchu obiegowego, lub **OBROTOWY**, jeśli dotyczy ruchu obrotowego Ziemi.

Skutek	Ruch Ziemi
Sezonowość cen owoców takich jak truskawki, gruszki i maliny w polskich sklepach.	
Linia łącząca jądro Ziemi z dowolnym punktem na równiku jest dłuższa od linii łączącej jądro z biegunem południowym.	
22 grudnia dzień jest krótszy w Kamieniu Pomorskim (53°58'08"N, 14°46'45"E) niż w Białce Tatrzańskiej (49°23'41"N, 20°06'18"E).	
Opady śniegu w Nowej Zelandii w innych miesiącach niż w Danii.	

Rycina do zadań od 13 do 15.

Na rycinie przedstawiono ukształtowanie terenu fragmentu pewnych gór. W czterech miejscach, oznaczonych literami od A do D, zbudowano schroniska górskie.



Na podstawie: Samsonov, T., Koshel, S., Walther, D., & Jenny, B. (2019). Automated placement of supplementary contour lines. *International Journal of Geographical Information Science*, 33(10), 2072-2093.

Zadanie 13. (0 – 2)

...../2

Podkreśl prawidłowe odpowiedzi na dwa pytania.

Pytanie 1. Wzdłuż której z zaznaczonych na rycinie dróg, poruszający się po niej piechur szedłby wyłącznie pod górę?

- I) od A do C II) od C do B III) od B do C IV) od B do A

Pytanie 2. Które dwa schroniska dzieli największa różnica wysokości nad poziomem morza?

- I) A i C II) B i C III) A i B IV) A i D

Zadanie 14. (0 – 1)

...../1

Podaj wysokość nad poziomem morza wyrażoną w metrach, na której znajduje się schronisko oznaczone literą D.

Odpowiedź

Zadanie 15. (0 – 1)

...../1

Zaznacz prawidłową odpowiedź. Wzdłuż której z trzech linii zaznaczonych na rycinie poprowadzenie stoku narciarskiego nie miałyby sensu? Swoją odpowiedź uzasadnij.

- I) ze schroniska A do B II) ze schroniska A do C III) ze schroniska C do B

Uzasadnienie:

Zadanie 16. (0 – 2)

...../2

Długość granicy lądowej pomiędzy Polską i Litwą wynosi 104 km. Ile centymetrów, z dokładnością do 0,1 cm, liczyłaby ta granica na mapie w skali 1:2 000 000. Zapisz obliczenia i odpowiedź.

Miejsce na obliczenia:

Odpowiedź: Granica lądowa liczyłaby na mapie

Zadanie 17. (0 – 1)

...../1

Poniżej znajduje się charakterystyka przyrodniczo-rolnicza kraju leżącego w Europie.

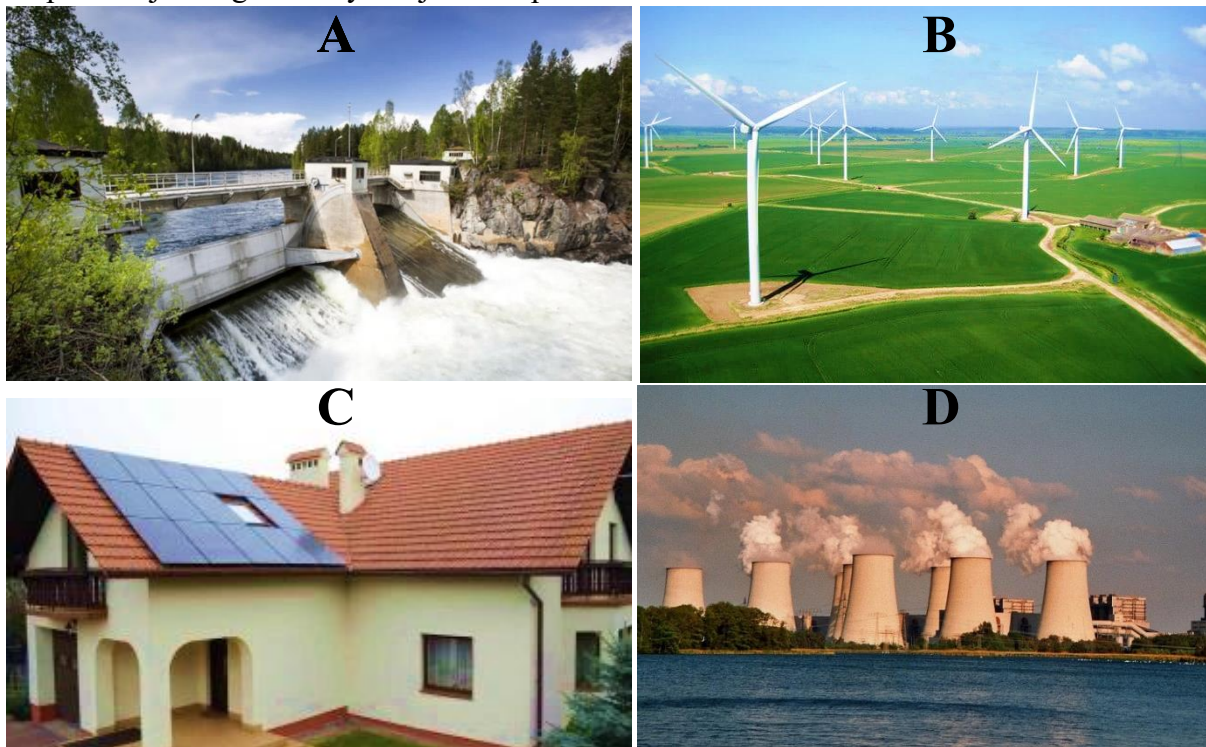
Z upraw podstawowe znaczenie mają zboża: pszenica, kukurydza i jęczmień. W dolinie największej rzeki uprawia się buraki cukrowe, słoneczniki, ziemniaki, rośliny pastewne oraz tytoń. Uprawia się tam także brzoskwinie, morele i paprykę. Na południowych, nasłonecznionych stokach nielicznych wzniesień i gór znajdują się winnice. Na terenie całego kraju hoduje się trzodę chlewną i drób, a na zachodzie przeważa hodowla bydła. Około 30% powierzchni kraju pokrywają żyzne czarnoziemy. Kraj leży w strefie klimatu umiarkowanego ciepłego o cechach kontynentalnych. Średnia temperatura powietrza w styczniu waha się od 0°C do -4°C, a w lipcu od 20°C do 25°C. Przeważają opady w porze ciepłej.

(Na podstawie: trade.gov.pl/wiedza.)

Podaj nazwę tego kraju:

Zadanie 18. (0 – 4)

Fotografie od A do D przedstawiają cztery typy elektrowni powszechnie wykorzystywanych do produkcji energii elektrycznej w Europie.



swiatoze.pl

Uzupełnij tabelę. Do fotografii od A do D przyporządkuj wymienione poniżej informacje.

Fotografia	Rodzaj elektrowni	Nr zalety danego typu elektrowni	Nr wady danego typu elektrowni
A			
B			
C			
D			

Rodzaj elektrowni:

ciepna / fotowoltaiczna / geotermalna / wiatrowa / wodna przepływowa

Zaleta danego typu elektrowni:

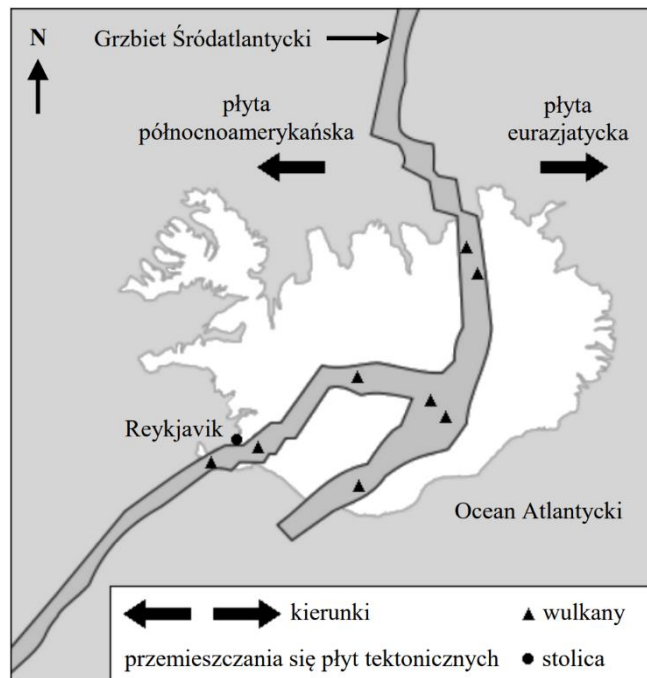
1. Możliwość indywidualnej produkcji energii przez poszczególne gospodarstwa domowe.
2. Możliwość budowy także na obszarze mórz i oceanów.
3. Tani prąd ze względu na już istniejącą rozbudowaną sieć produkcyjną.
4. Szczególnie łatwa w wykorzystaniu w krajach o dużych spadkach terenu.

Wada danego typu elektrowni:

5. Przez długi okres w ciągu roku niska lub zerowa efektywność w krajach Europy Północnej.
6. Koszty związane z transportem surowca.
7. Często konieczność przesiedlania całych miast w trakcie budowy.
8. Może prowadzić do zakłócania fal radiowych i telewizyjnych.

Zadanie 19. (0 – 2)

Rycina przedstawia położenie Islandii na tle granicy dwóch płyt litosfery.



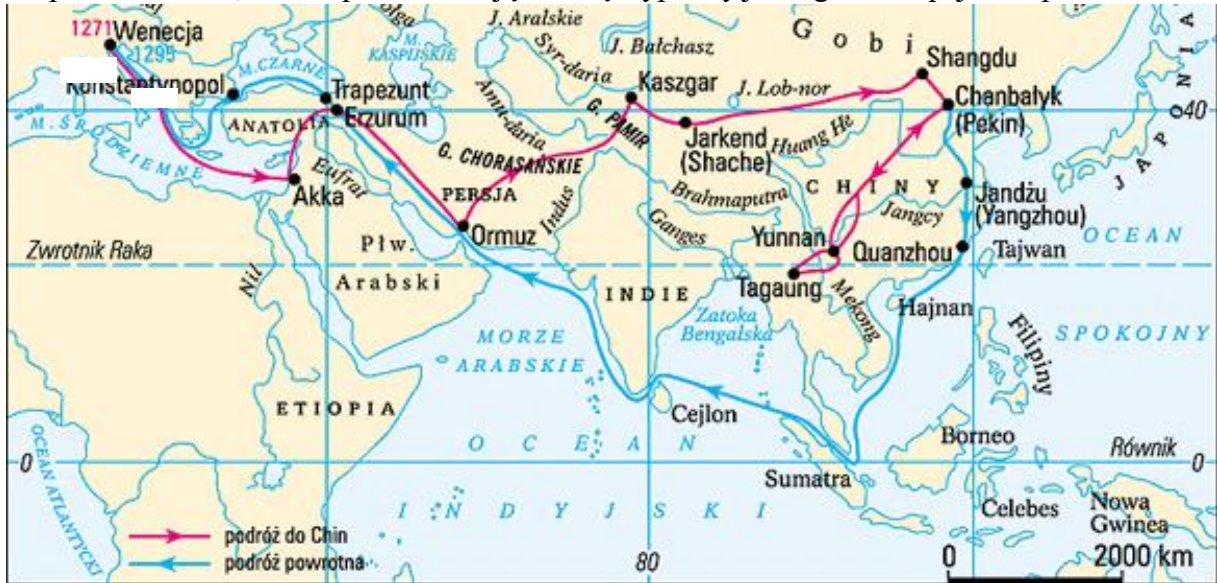
akademiadwmed.pl

Podkreśl poprawne sformułowania w zdaniach poniżej.

A. Islandia to górzysta wyspa położona w strefie **ryftu / subdukcji**, w miejscu gdzie dwie sąsiadujące ze sobą płyty tektoniczne **odsuwają się od siebie / wchodzą jedna pod drugą**.

B. Dzięki temu kraj czerpie swą energię przede wszystkim ze źródeł **odnawialnych / konwencjonalnych**, korzystając głównie z elektrowni napędzanych **wodą i ciepłem pochodzącym z wnętrza Ziemi / wiatrem i skałami pochodzenia wulkanicznego**.

Mapa do zadań 20, 21 i 22 przedstawiająca trasę wyprawy jednego z europejskich podróżników.



Archiwum Ilustracji WN PWN SA © Wydawnictwo Naukowe PWN

Zadanie 20. (0 – 2)

...../2

Podaj imię i nazwisko tego podróżnika

Podaj, w którym wieku odbyła się ta podróż

Zadanie 21. (0 – 1)

...../1

Wybierz dwa spośród niżej wymienionych zwierząt, których podróżnik z pewnością nie mógł zobaczyć na wolności w trakcie swej wyprawy. Podkreśl wybrane nazwy.

baktrian / jak zwyczajny / lampart / panda wielka / puma / słoń / szympan / tygrys

Zadanie 22. (0 – 1)

...../1

W 1877 r. niemiecki geograf Ferdinand von Richthofen nazwał szlak, którym poruszał się podróżnik, korzystając z nazwy pewnego produktu, chociaż nie stanowił on głównego towaru transportowanego tą drogą.

Podaj nazwę tego szlaku:

Brudnopis