

KONKURS GEOGRAFICZNY DLA UCZNIÓW KLAS IV-VIII SZKÓŁ PODSTAWOWYCH WOJEWÓDZTWA MAZOWIECKIEGO

ETAP SZKOLNY
24 października 2022 r. godz. 9.00



Uczennico/Uczniu:

1. Arkusz składa się z 23 zadań, na których rozwiązanie masz **90** minut.
2. Pisz długopisem/piórem – dozwolony czarny lub niebieski kolor tuszu.
3. Nie używaj ołówka ani korektora. Jeżeli się pomylisz, przekreśl błąd i napisz inną odpowiedź.
4. Pisz czytelnie i zamieszczaj odpowiedzi w miejscu do tego przeznaczonym.
5. Zapisy w brudnopisie nie podlegają ocenie.

Życzymy powodzenia!

Maksymalna liczba punktów	40	100%
Uzyskana liczba punktów		%
Podpis Przewodniczącej/-ego SKK		

Mapa do zadań nr 1, 2, 3 i 4.

...../1

Zadanie 1. (0 – 1)

Na mapie turystycznej przedstawiono fragment Pojezierza Leszczyńskiego obejmujący część Przemęckiego Parku Krajobrazowego.



Szlajfer F., Zaniewicz Z., Rachwał T., Malarz R., 2021, *Planeta Nowa*. Nowa Era Warszawa

W sierpniu Ala, Adam, Iza i Kuba wraz z rodzicami spędzali wakacje na polu namiotowym nad Jeziorem Białe Miałkie.

Oblicz różnicę wysokości między punktem wysokościowym A, w pobliżu pola namiotowego nad Jeziorem Białe Miałkie, a punktem wysokościowym B z wieżą widokową.

Miejsce na obliczenia:

Odpowiedź:

...../1

Zadanie 2. (0 – 1)

Zdania w tabeli zawierają informacje dotyczące tras wycieczek po Przemęckim Parku Krajobrazowym przedstawionym na mapie na stronie nr 2, w których uczestrzyli Adam, Ala, Iza i Kuba.

Jeżeli informacja jest prawdziwa – wpisz literę P, a jeżeli fałszywa – literę F.

Odpowiedź zapisz w prawej kolumnie tabeli.

Rodzice wraz z dziećmi, jadąc z miejscowości Brenno do miejscowości Kaszczor, przez cały czas podróży za oknami samochodu widzieli tylko krajobrazy Parku.	
Adam, Ala, Iza i Kuba, poznając Park Krajobrazowy, zauważyli, że ukształtowanie terenu wokół miejscowości Brenno jest mniej urozmaicone w porównaniu z terenem na północ od Wielenia i Osłonina.	
W czasie wędrowki z Wielenia przez Osłonin i Olejnicę do Miastka Adam, Ala, Iza i Kuba mijali wiatraki znajdujące się w sąsiedztwie szlaku turystycznego.	

...../1

Zadanie 3. (0 – 1)

Adam zaplanował wycieczkę, która zaczynała się i kończyła w miejscowości Brenno nad Jezioro Breńskie. Jej trasa miała prowadzić wzdłuż brzegów takich jezior jak: Białe Miałkie, Wieleńskie – Trzytoniowe, Osłonińskie Górskie oraz w ich pobliżu. Zmierzył długość trasy na mapie w skali 1 : 50 000 i otrzymał wynik 36 cm.

Oblicz długość trasy w terenie. Wynik zapisz w kilometrach.

Miejsce na obliczenia:

Odpowiedź:

...../1

Zadanie 4. (0 – 1)

Oblicz długość trasy zaplanowanej przez Adama (zadanie nr 3) na mapie w skali 1 : 300 000, a następnie podkreśl poprawny wynik.

Miejsce na obliczenia:

A. 6 cm

B. 8 cm

C. 16 cm

D. 24 cm

...../1

Zadanie 5. (0 – 1)

Podkreśl prawdziwe informacje.

A. W czasie sierpniowego pobytu twoich rówieśników w miejscowości Brenno długość dnia **rosła / malała**.

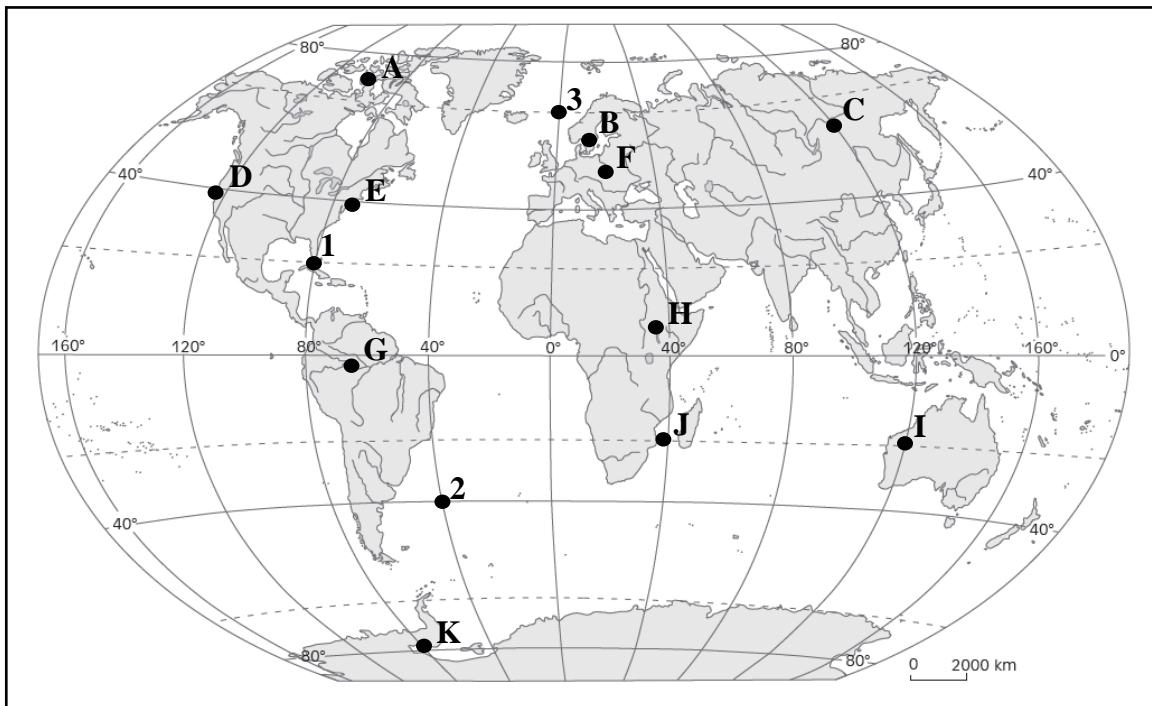
B. Wysokość Słońca w momencie górowania nad horyzontem miejscowości Brenno w porównaniu do wysokości Słońca nad horyzontem Karpacza (50° 47'N 15° 45'E) była **większa / mniejsza**.

Mapa do zadań nr 6, 7 i 8.

...../4

Zadanie 6. (0 – 4)

Na mapie konturowej świata literami od A do K oznaczono wybrane miejsca na poszczególnych kontynentach.



www.sredniawski.pl

Przypisz oznaczenia literowe wybranych miejsc według podanych poniżej kryteriów.

Zapisz je we wskazanych miejscach w tabeli.

Uwaga – jedno z oznaczeń literowych może się powtarzać.

Kryteria			
Górowanie Słońca następuje w tym samym czasie	Małe różnice w długości dnia i nocy w ciągu roku	Dzień może trwać dłużej niż 24 godziny	Słońce raz w roku góruje w zenicie
Oznaczenia literowe			
.....;;;;

Zadanie 7. (0 – 1)

...../1

Podkreśl wiersz zawierający oznaczenia literowe tylko tych miejsc (mapa konturowa świata), w których w ciągu roku promienie słoneczne mogą padać pod kątem prostym.

- I. A, D, E, G
- II. G, H, I, J
- III. B, C, F, H
- IV. H, I, J, K.

...../3

Zadanie 8. (0 – 3)

Na mapie konturowej świata (strona nr 4) numerami 1, 2, 3 zaznaczono wybrane punkty. Odczytaj szerokość i długość geograficzną tych punktów.

Numer	Szerokość geograficzna	Długość geograficzna
1		
2		
3		

Zadanie 9. (0 – 1)

Dokończ zdanie. Wybierz odpowiedź A, B lub C i jej uzasadnienie 1, 2 lub 3. W trzech strefach oświetlenia Ziemi położona jest:

...../1

A. Ameryka Północna,	ponieważ	1. przedziela ją koło podbiegunowe
B. Ameryka Południowa,		2. przecina ją równik i zwrotnik.
C. Europa,		3. przechodzi przez nią koło podbiegunowe i zwrotnik.

Zadanie 10. (0 – 2)

Podkreśl prawdziwe informacje dotyczące wypraw geograficznych.

...../2

- A. Vasco da Gama dotarł do Indii, **plynac przez Morze Śródziemne i Morze Czerwone / oplywajac Afrykę.**
- B. Wyprawa Marco Polo do Chin prowadziła między innymi przez **Karpaty i Ural / Pamir i Pustynię Gobi.**
- C. James Cook w swych wyprawach dookoła świata dopłynął między innymi do **Nowej Zelandii / Wysp Galapagos.**
- D. Ferdynand Magellan nie ukończył swej wyprawy dookoła świata, gdyż zginął **u wybrzeży Indii / na Filipinach.**

...../1

Zadanie 11. (0 – 1)

Podkreśl odpowiedź, w której uporządkowano imiona i nazwiska odkrywców zgodnie z kolejnością wyruszenia na wyprawy – od najwcześniejszej do najpóźniejszej.

Litery, którymi oznaczono odkrywców: **A. Krzysztof Kolumb; B. David Livingstone; C. James Cook; D. Marco Polo; E. Ferdynand Magellan.**

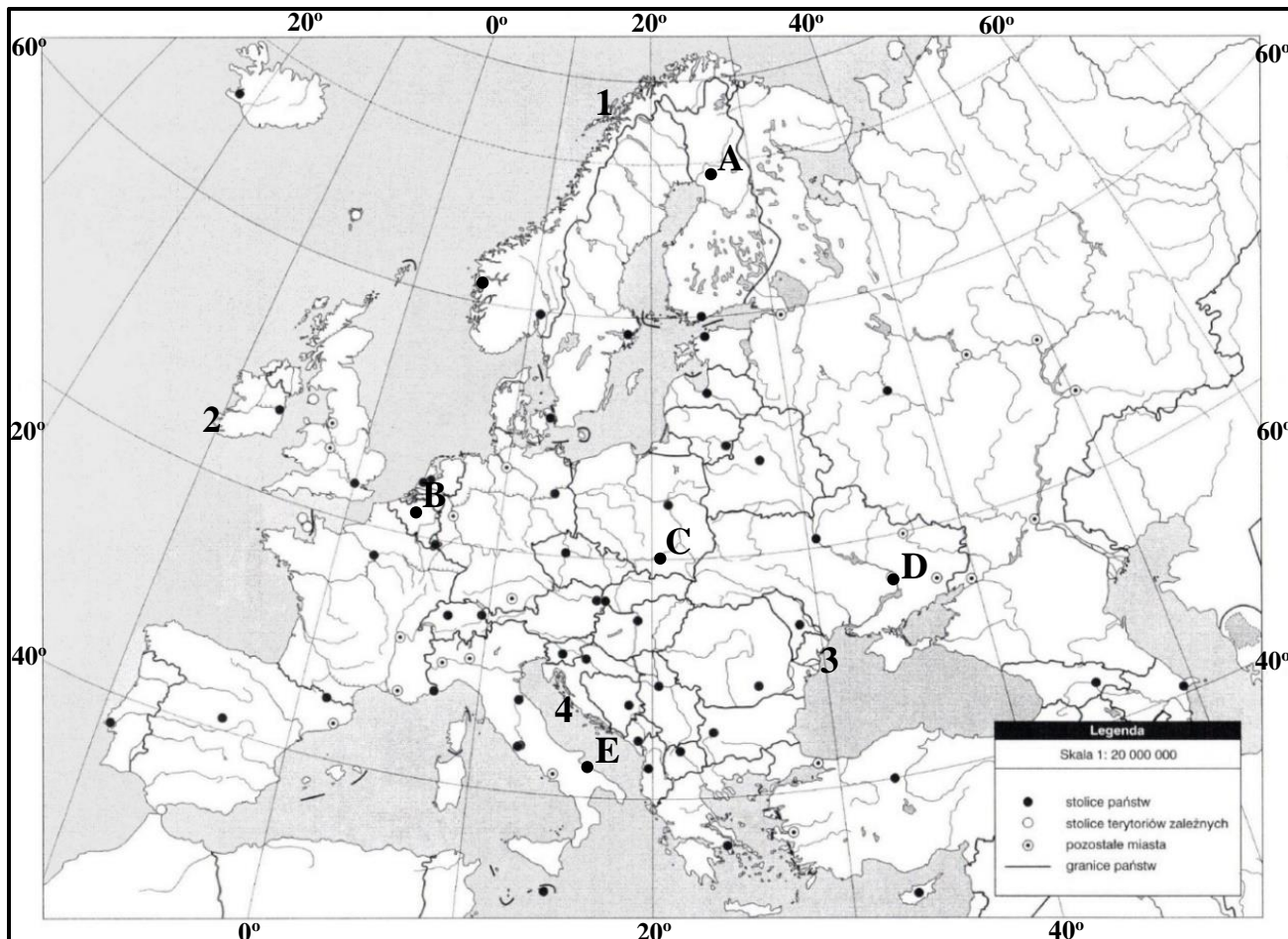
1. D, C, E, A, B; 2. C, D, E, A, D; 3. B, C, E, A, D; 4. D, A, E, C, B.

Mapa do zadań nr 12, 13.

Zadanie 12. (0 – 1)

...../1

Na mapie konturowej Europy numerami od 1 do 4 oznaczono wybrane typy wybrzeży. Pod mapą konturową umieszczono krótką informację na temat jednego z nich.



Na podstawie: www.purposegames.com

To wybrzeże zanurzone, górzyste, urozmaicone zatokami powstałymi przez zatopienie wylotowych odcinków dolin rzecznych. Głęboko wcięte doliny rzeczne są położone względem linii brzegowej prostopadle lub skośnie.

Na podstawie: Flis J., *Słownik szkolny, Terminy geograficzne*, 1991. WSiP Warszawa;
 Lechowicz A., Lechowicz M., Stankiewicz P., Głowacz A., 2019,
Geografia WSiP Warszawa

Podkreśl prawdziwą odpowiedź.

Zamieszczona informacja dotyczy wybrzeża:

dalmatyńskiego,	które na mapie oznaczono numerem	1
fjordowego,		2
limanowego,		3
riasowego,		4

Zadanie 13. (0 – 3)

Na mapie konturowej Europy (strona nr 6) literami od A do E oznaczono wybrane strefy klimatyczne i krajobrazowe.

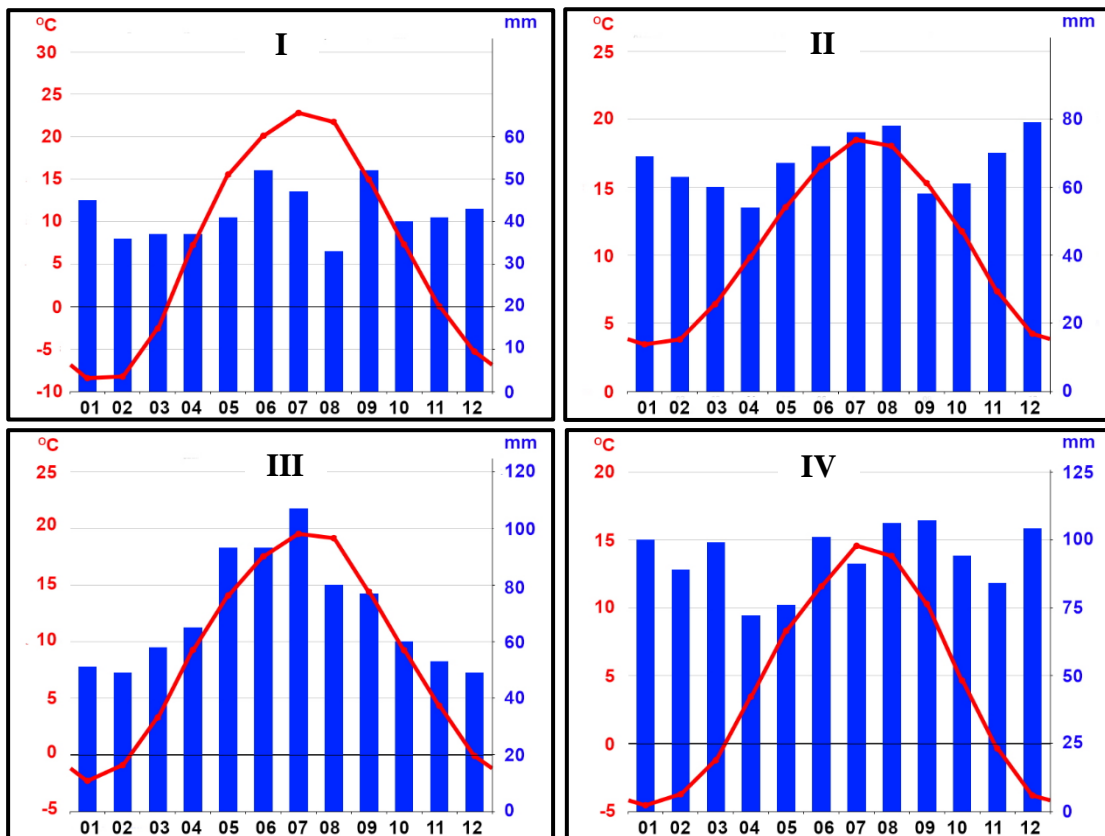
Zapisz w tabeli, na podstawie podanych nazw gatunków roślin i zwierząt oraz własnej wiedzy, brakujące informacje dotyczące nazw stref klimatycznych i krajobrazowych oraz ich lokalizacji na mapie.

Uwaga – nie wszystkie strefy podlegają wyborowi.

Gatunki roślin i zwierząt	Strefy klimatyczne	Strefy krajobrazowe	Oznaczenia na mapie
jodły i rosomaki			
ostnica i raróg			
oleander i piewik			

Zadanie 14. (0 – 1)

Na klimatogramach oznaczonych numerami od I do IV przedstawiono warunki meteorologiczne stacji położonych w wybranych strefach klimatycznych w Europie.



climate-data.org

Podkreśl poprawną odpowiedź, w której zapisano numery klimatogramów stacji położonych w strefie lasów liściastych i mieszanych.

A. II, IV;

B. I, III;

C. II, III;

D. I, II.

...../2

Zadanie 15. (0 – 2)

Podkreśl trzy prawdziwe informacje dotyczące strefy tundry.

- A. W Europie strefa tundry rozciąga się na N i S od koła podbiegunowego północnego.
- B. Tundra występuje także na półkuli południowej na wybrzeżu Antarktydy.
- C. W tundrze, ze względu na surowe warunki klimatyczne, nie występują duże ssaki.
- D. W tej strefie krajobrazowej nie rosną wysokie drzewa, a jedynie np. karłowate wierzby.
- E. W tundrze roczna suma opadów wynosi około 250 mm.

...../1

Zadanie 16. (0 – 1)

Podkreśl wiersz, w którym zapisano nazwy wzniesień położonych tylko w południowej części Europy.

- A. Ben Nevis, Hekla, Musąla, Olimp,
- B. Etna, Hekla, Gerlach, Mont Blanc,
- C. Mulhacén, Musąla, Olimp, Wezuwiusz,
- D. Aneto, Ben Nevis, Mont Blanc, Mulhacén.

...../2

Zadanie 17. (0 – 2)

W tabeli zapisano informacje dotyczące środowiska przyrodniczego Europy. Jeżeli informacja jest prawdziwa – wpisz literę P, a jeżeli fałszywa – literę F. Odpowiedź zapisz w prawej kolumnie tabeli.

Morze Tyrreńskie rozdziela łańcuch górski Apeninów od łańcucha górskiego Gór Dynarskich.	
Nizinę Wschodnioeuropejską od zachodu i południa otaczają wyżyny, a od wschodu góry.	
Południową część Karpat od Bałkanów oddziela nizina, przez którą płynie Dunaj.	

...../2

Zadanie 18. (0 – 2)

Zapisz przykłady trzech konsekwencji (społecznych, gospodarczych) wynikających ze starzenia się społeczeństwa Europy.

1.
.....
2.
.....
3.
.....

...../1

Zadanie 19. (0 – 1)

Podkreśl prawdziwe dokończenie zdania.

Na Islandii ważną rolę w produkcji energii elektrycznej odgrywają:

- A. energia wiatru i energia wodna.
- B. energia wodna i biomasa.
- C. energia geotermalna i energia wiatru.
- D. energia wodna i energia geotermalna.

...../2

Zadanie 20. (0 – 2)

W tabeli zapisano informacje dotyczące gospodarki Francji.

Jeżeli informacja jest prawdziwa – wpisz literę P, a jeżeli fałszywa – literę F.

Odpowiedź zapisz w prawej kolumnie tabeli.

We Francji nowoczesny przemysł jest odpowiedzialny za wytwarzanie ponad 70% PKB.	
Przemysł we Francji wytwarza zaawansowane technicznie produkty dzięki współpracy z ośrodkami badawczymi – technopoliami.	
We Francji, dzięki współpracy z innymi państwami, powstał największy na świecie samolot pasażerski Airbus A380.	

...../1

Zadanie 21. (0 – 1)

Na fotografiach A i B przedstawiono dzielnice biznesowe w dwóch metropoliach: Londynie i Paryżu.



www.istockphoto.com

Podkreśl prawdziwe odpowiedzi na podstawie własnej wiedzy i fotografii.

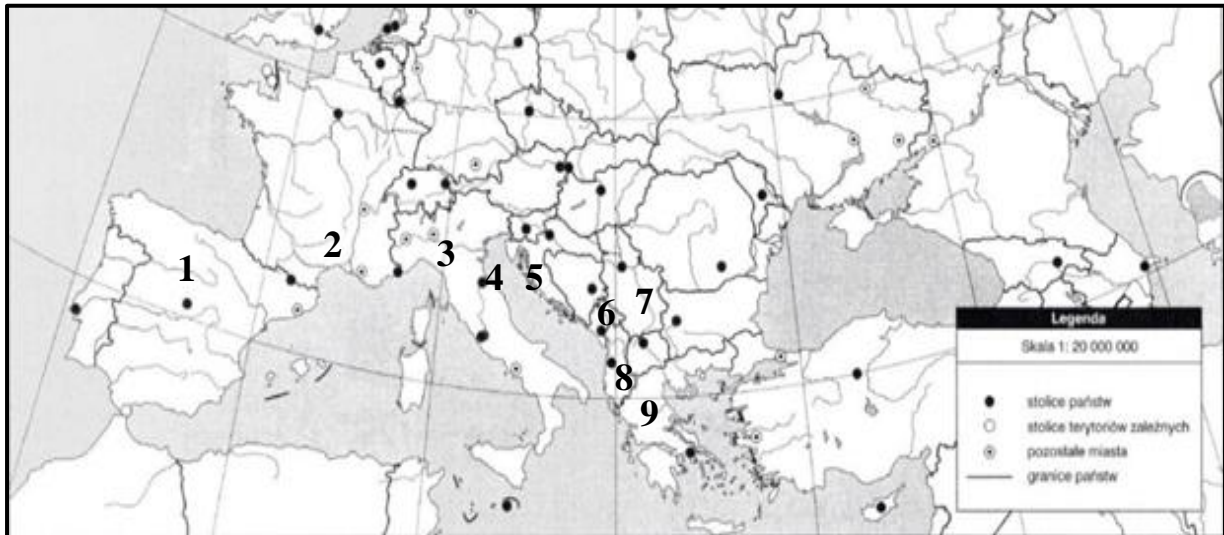
Ze względu na lokalizację głównych siedzib międzynarodowych instytucji finansowych, ubezpieczeniowych, papierów wartościowych, wyższą rangę ma dzielnica biznesowa **City / La Défence**, którą przedstawiono na fotografii **A / B**.

Mapa do zadań nr 22 i 23.

...../4

Zadanie 22. (0 – 4)

Na mapie konturowej numerami od 1 do 9 zaznaczono wybrane państwa w Europie Południowej.



Na podstawie: www.purposegames.com

W wyznaczonych miejscach zapisz numery, którymi oznaczono państwa, zgodnie z podanymi informacjami.

Uwaga – nie wszystkie numery podlegają wyborowi;
numery mogą się powtarzać.

- A. Nie są członkami Unii Europejskiej:;;;
- B. Należą do grupy państw założycieli obecnej Unii Europejskiej:;
- C. Nie należą do Unii Europejskiej, ale obowiązuje w nich waluta euro:;

...../3

Zadanie 23. (0 – 3)

Przyporządkuj do każdego numeru w tabeli właściwą nazwę państwa oraz nazwę atrakcji turystycznej, która w nim się znajduje.

Nazwy atrakcji wybierz z podanych: **A.** Fortyfikacje w Carcassonne, **B.** Jeziora Plitwickie, **C.** Katedra we Florencji, **D.** Klasztory w Meteorach, **E.** Pałac Alhambra.

Uwaga – nie wszystkie atrakcje podlegają wyborowi.

Numer na mapie	Nazwa państwa	Oznaczenie literowe atrakcji turystycznej
1		
5		
9		

BRUDNOPIS

(zapisy w brudnopisie nie podlegają ocenie)